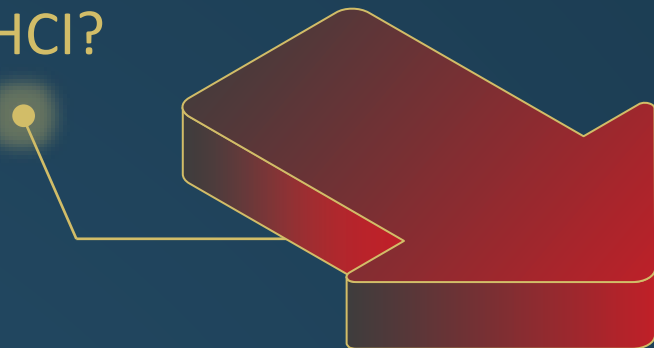


# HCI aneb cesta za úspěšnou digitalizací



# Agenda webináře

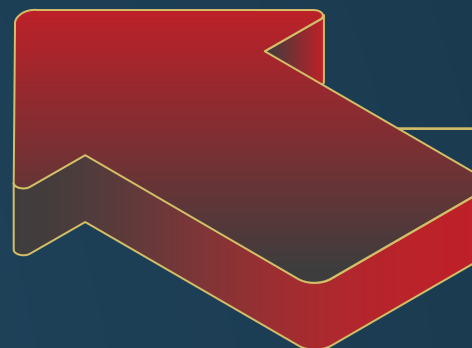
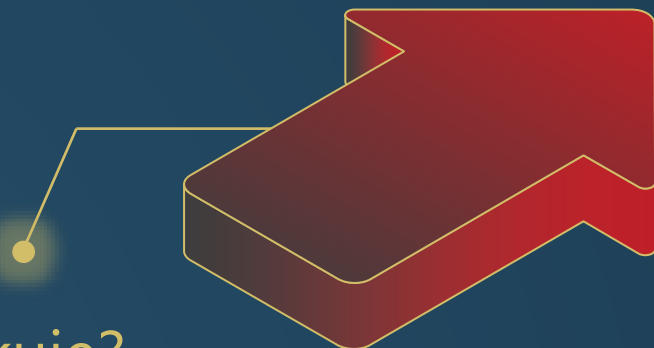
Jaký problém řeší HCI?



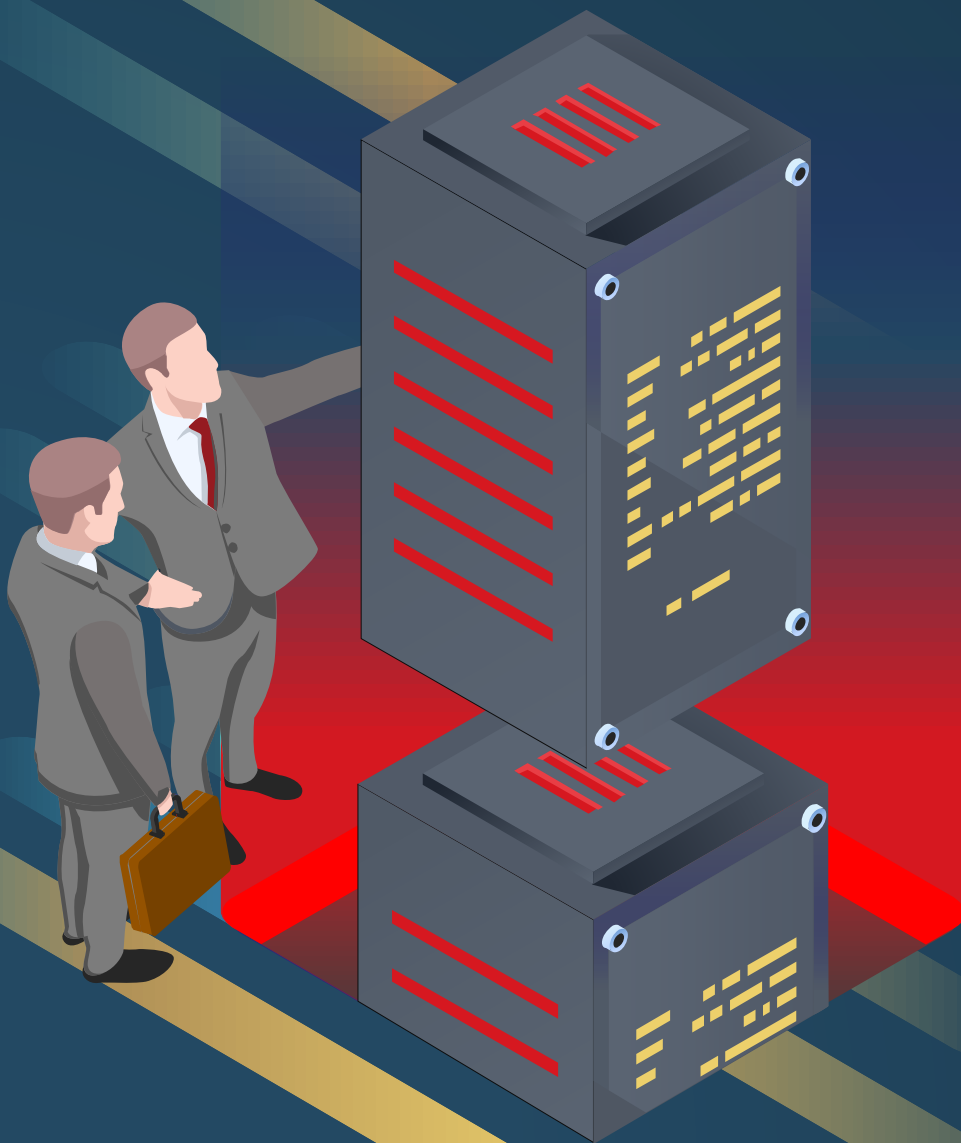
Tradiční .vs.  
hyperkonvergovaná  
infrastruktura



Na co se HCI aplikuje?



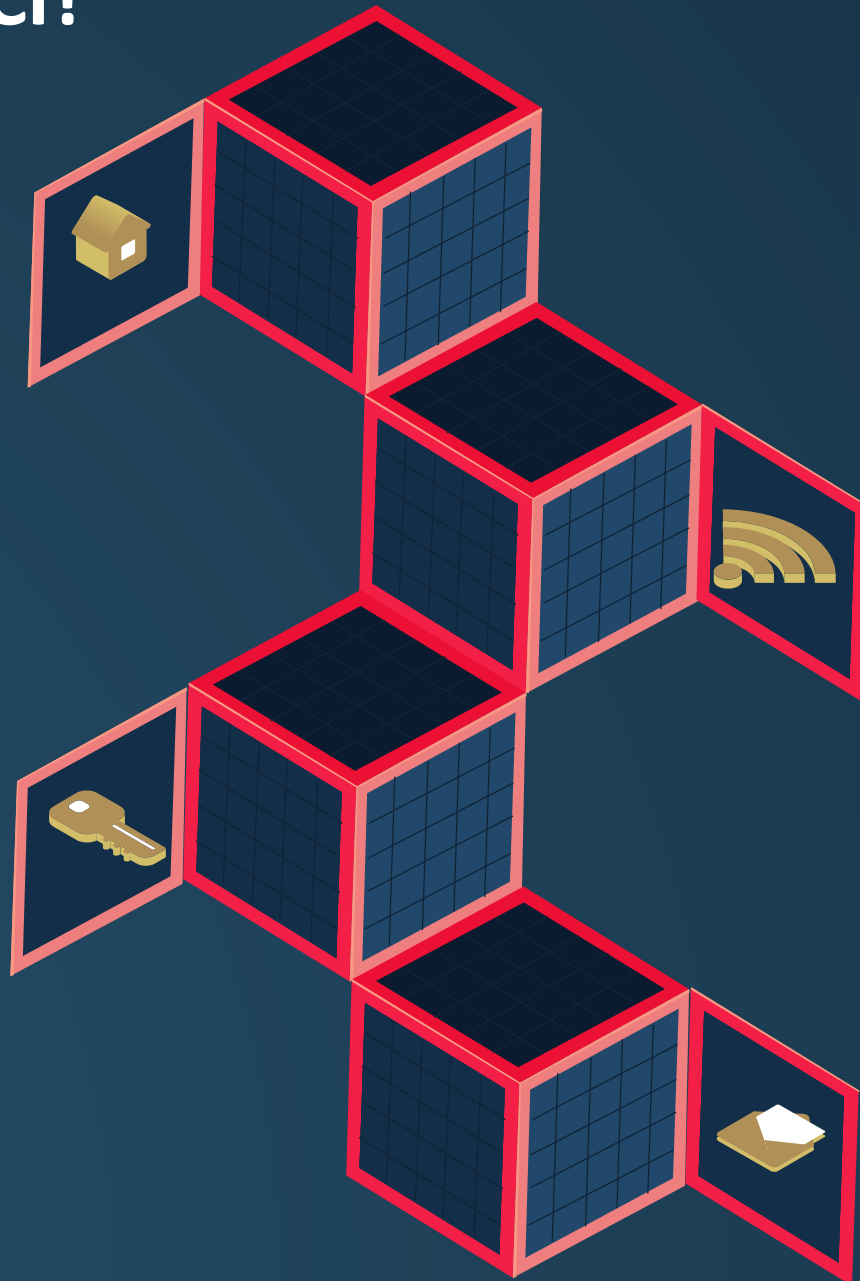
Benefity



# 1. Jaký problém řeší HCI?

# Jaký problém řeší HCI?

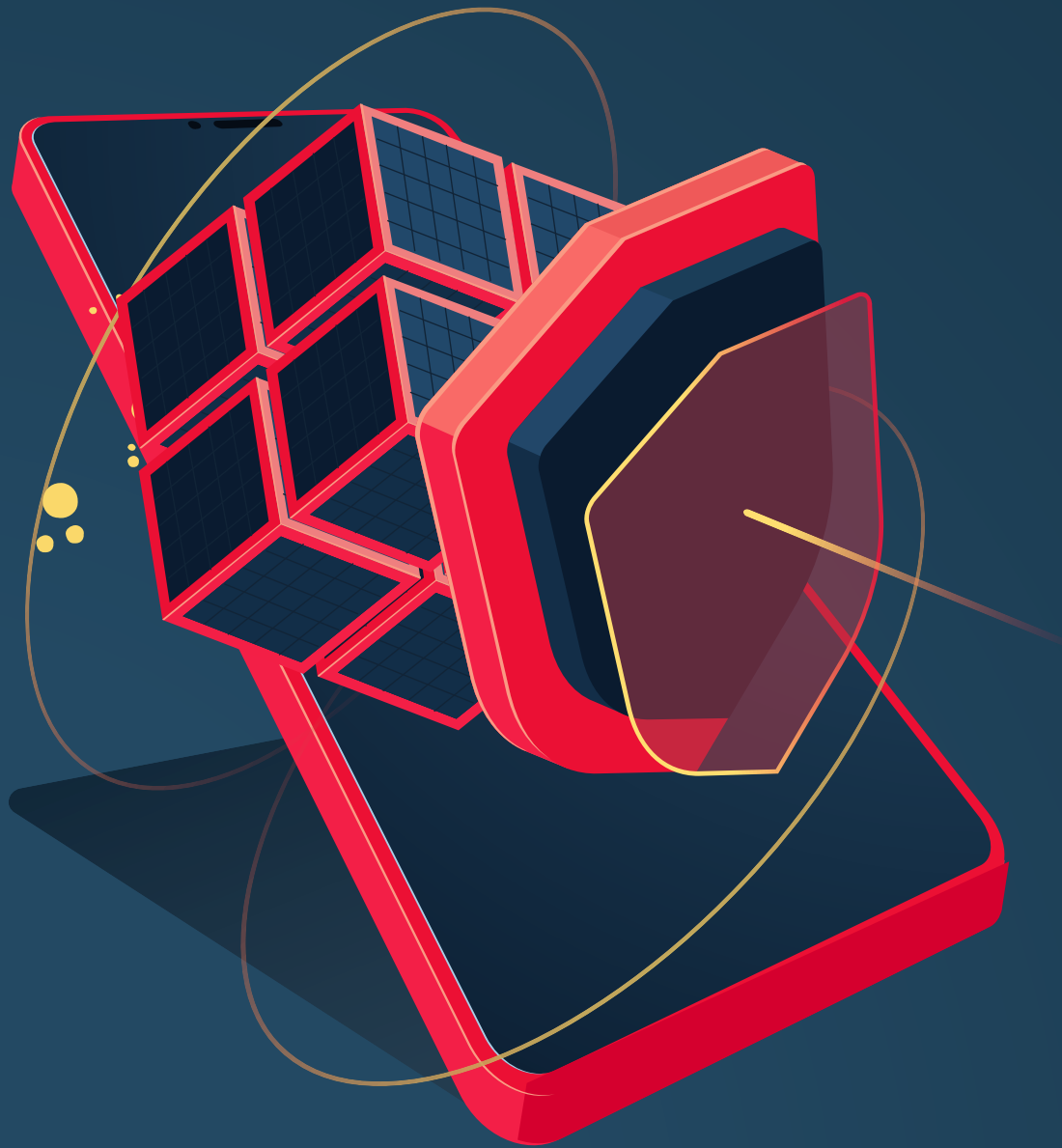
Vysoké náklady  
na provoz



Správa a  
konfigurace HW

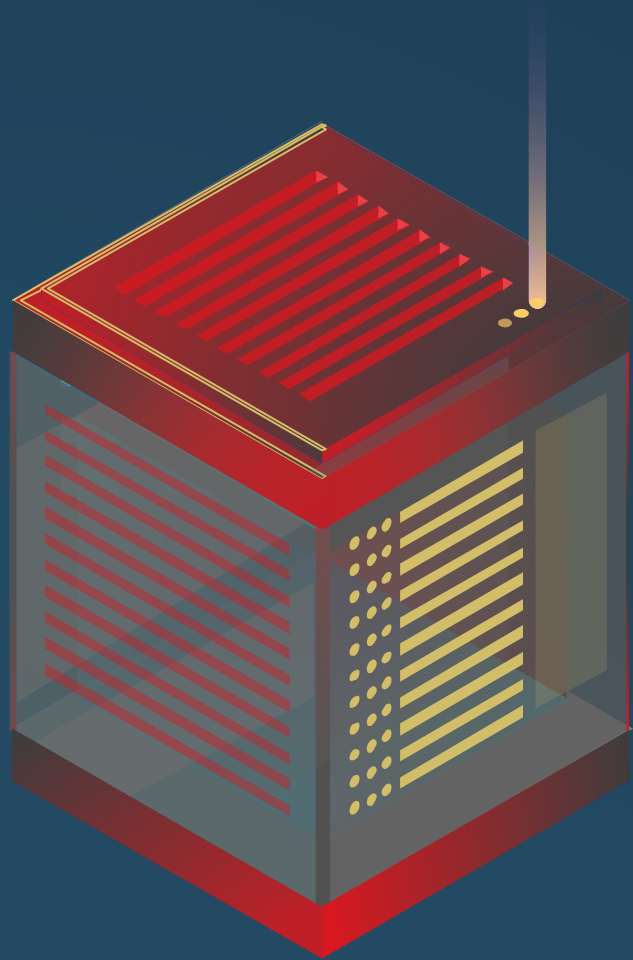
Nákup jednotlivého  
hardwaru

Vysoké náklady  
na lidský kapitál



## 2. Na co se aplikuje hyperkonvergovaná infrastruktura

# Uplatnění HCI infrastruktury



1

Nástavba vSphere

2

Hybridní model / cloud flexibility

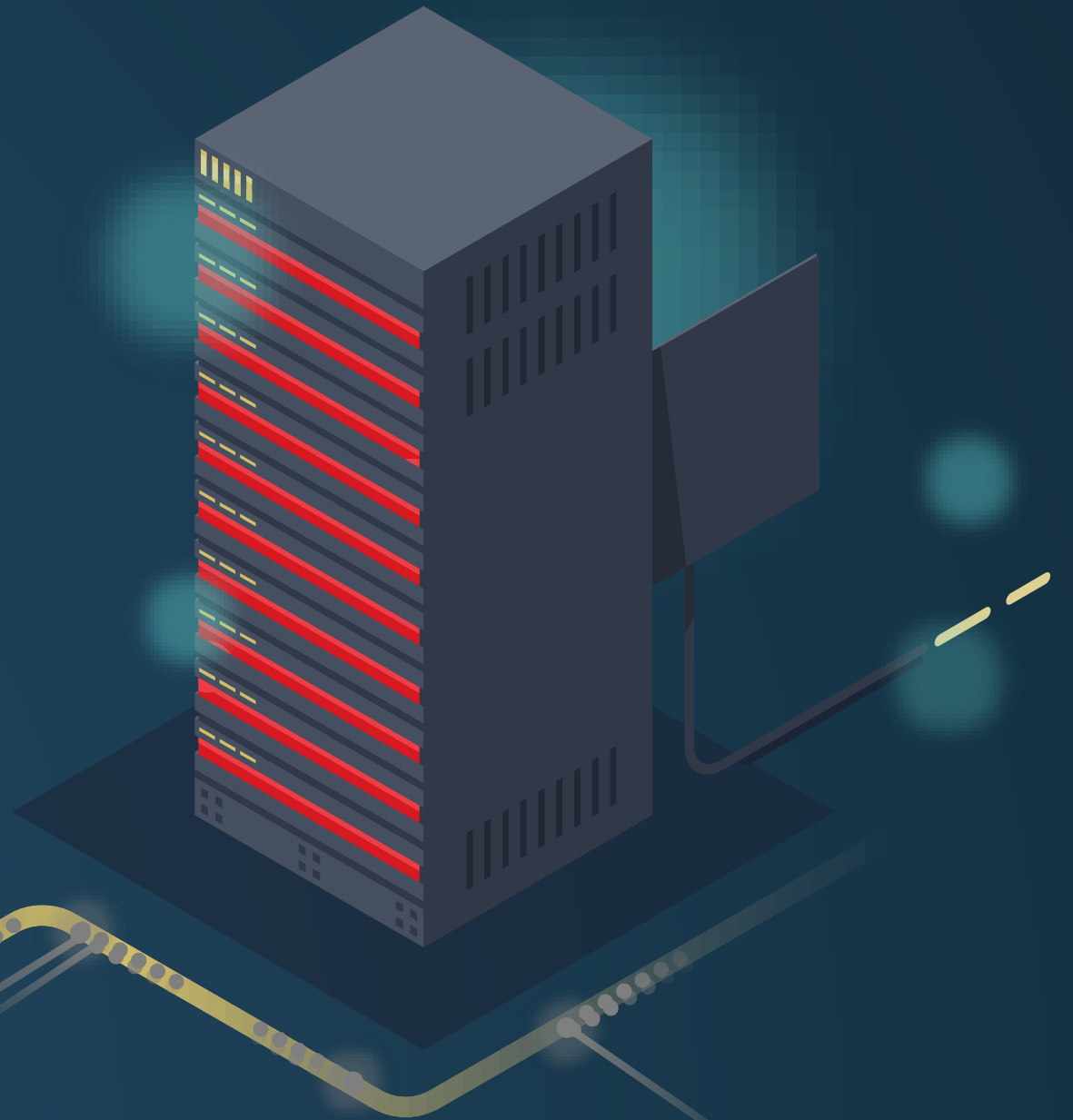
3

Úspora času administrátorů

4

Úspora nákladů

# 3. Tradiční .vs. Hyperkonvergovaná infrastruktura

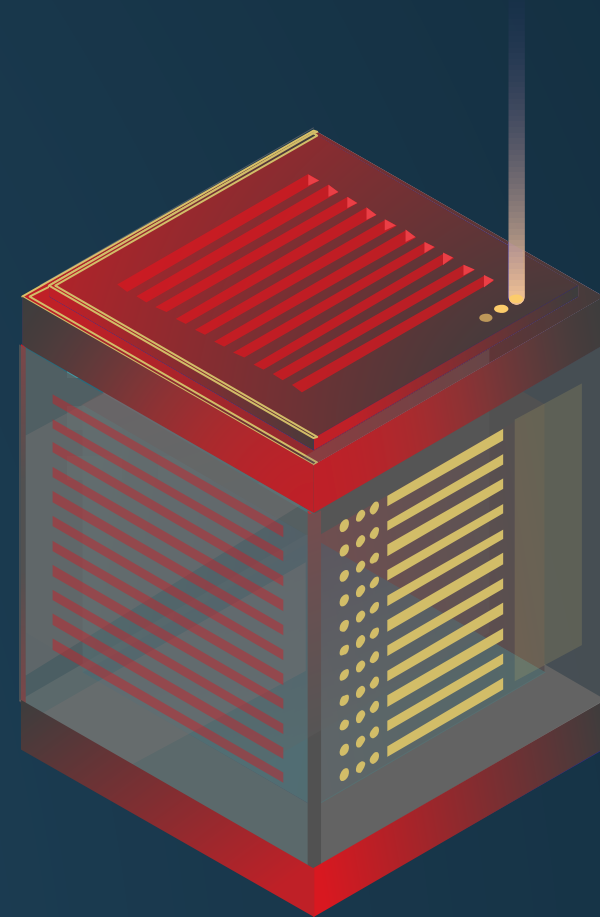
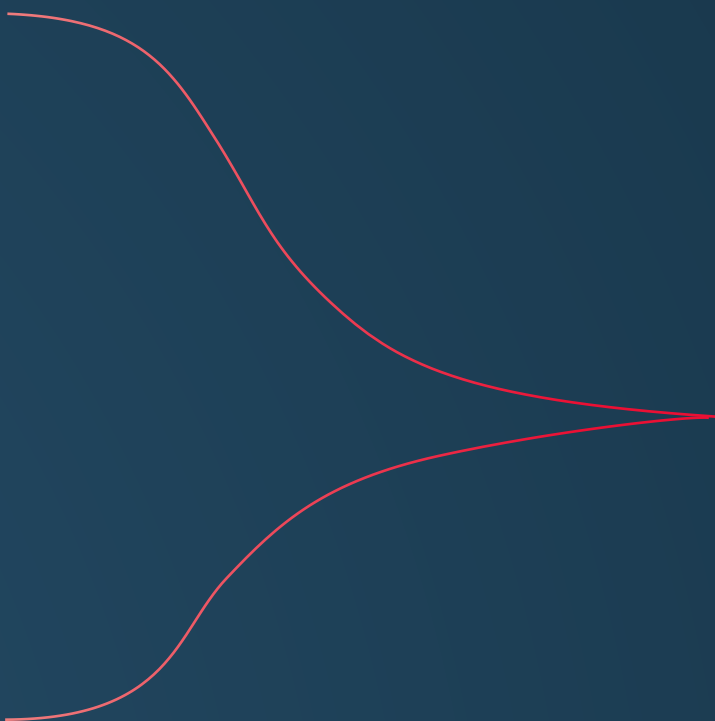
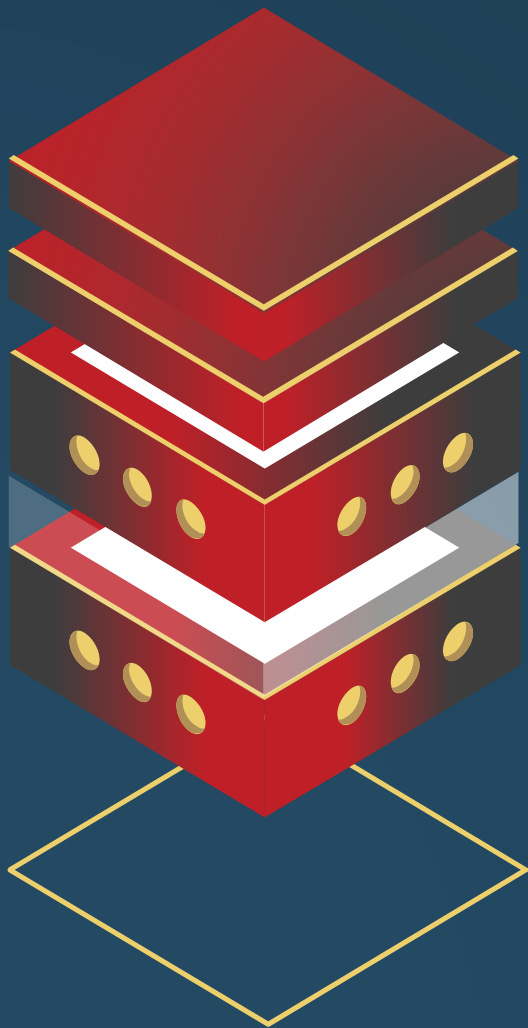


# Tradiční 3-tierová infrastruktura





# Hyperkonvergovaná infrastruktúra



x86 servery

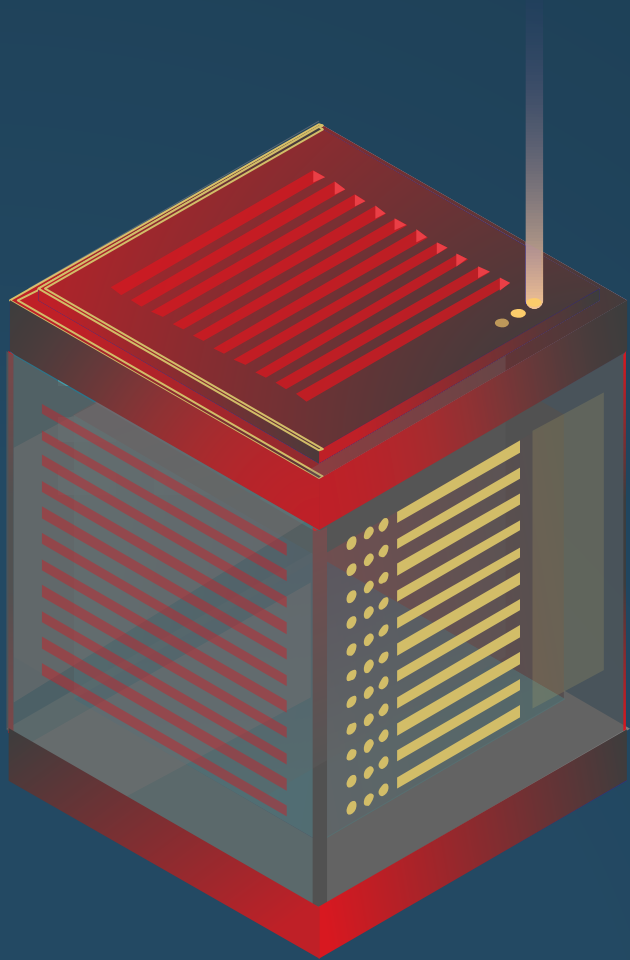
# 4. Benefity HCI



# Benefity hyperkonvergovaná infrastruktury



# Sizing HCI infrastruktury



S	S	M	L	XL
2 uzly	2 uzly	4 uzly	4 uzly	12 uzlů
16 jader	16 jader	64 jader	128 jader	384 jader
384GB RAM	384GB RAM	1TB RAM	2TB RAM	6TB RAM
<b>12TB</b>	<b>14TB</b>	<b>50TB</b>	<b>50TB</b>	<b>50TB</b>
HDD	HDD	HDD	SSD	SSD
MS Windows DC 2019	VMware HCI Standard	VMware HCI Standard	VMware HCI Advanced	VMware HCI Advanced
-	-	-	deduplikace, komprese	deduplikace, komprese
-	-	-	-	2 lokality
16 401 Kč/měsíc	22 632 Kč/měsíc	44 776 Kč/měsíc	72 627 Kč/měsíc	189 512 Kč/měsíc

# Děkuji za Vaši pozornost



adam.dolejs@mcomputers.cz



+420 721 29 29 89



www.mcomputers.cz



HPC Data Center Specialist